

LA CORREZIENNE VTT

Osez l'aventure



ARGENTAT ➡ SAINT-SYLVAIN

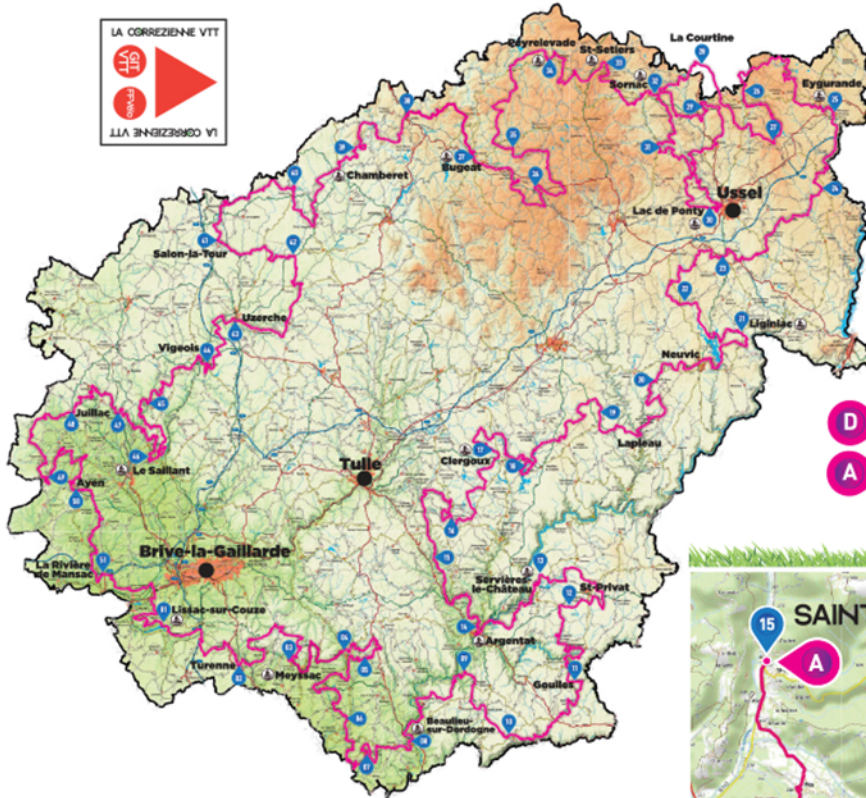


➤ BALISAGE DU CIRCUIT

L'itinéraire est balisé à l'aide d'une flèche avec le pictogramme GIT LA CORREZIENNE VTT.



Lorsqu'il emprunte un circuit VTT permanent, une mention « LA CORREZIENNE VTT » est ajoutée sur le flèche existante.



2h 29 en musculaire

Très difficile

2h 03 en VAE

Difficile

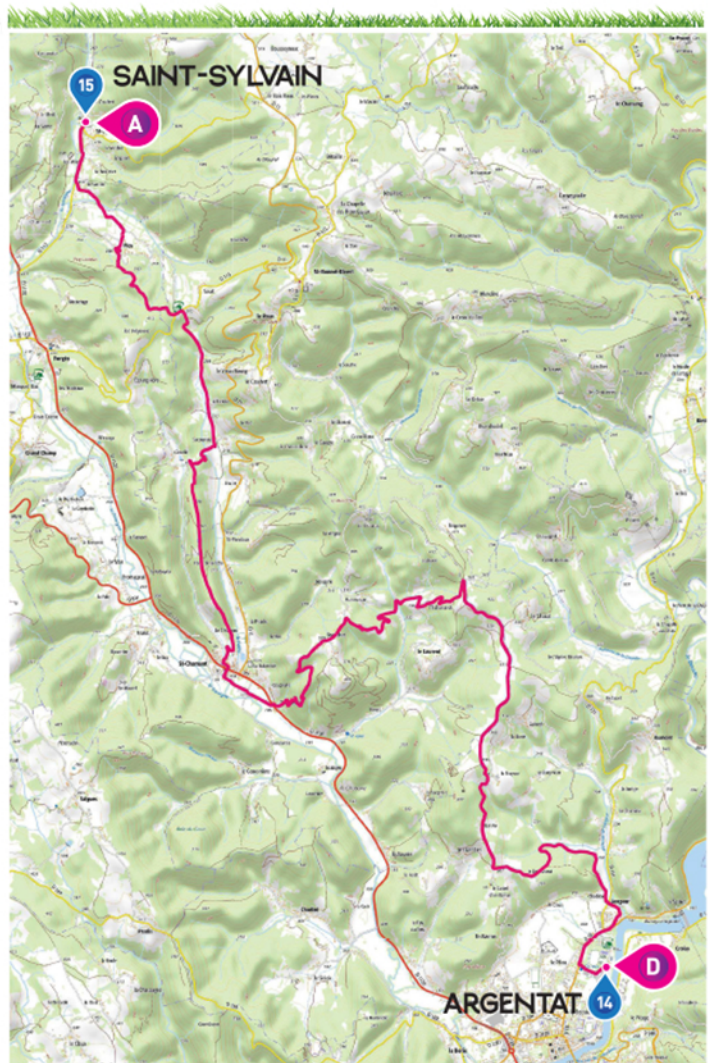
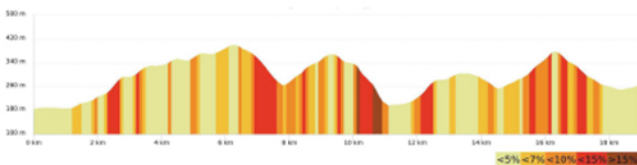
Dénivelé : 685 m

Distance : 19 km

D Départ : Piscine

A Arrivée : Le bourg

➤ *La Corrèze
comme vous ne l'avez jamais vue !*



LA CORREZIENNE VTT est un parcours balisé de près de 1000 km autour de la Corrèze qui traverse plus de 130 communes du département. Il est proposé à tous les vététistes amateurs ou sportifs, désireux de découvrir notre patrimoine local.

Le parcours est découpé en 51 secteurs de 15 à 25 km et des topo-fiches détaillant chaque secteur sont disponibles sur le site web :

www.lacorreziennevtt.fr

Pour toutes informations VAE et services, consultez le site

