

LA CORREZIENNE VTT

Osez l'aventure



SAINT-SYLVAIN » SAINT-PAUL



BALISAGE DU CIRCUIT

L'itinéraire est balisé à l'aide d'une flèche avec le pictogramme **GIT LA CORREZIENNE VTT**.



Lorsqu'il emprunte un circuit VTT permanent, une mention « **LA CORREZIENNE VTT** » est ajoutée sur la flèche existante.



2h 08 en musculaire

Difficile

1h 44 en VAE

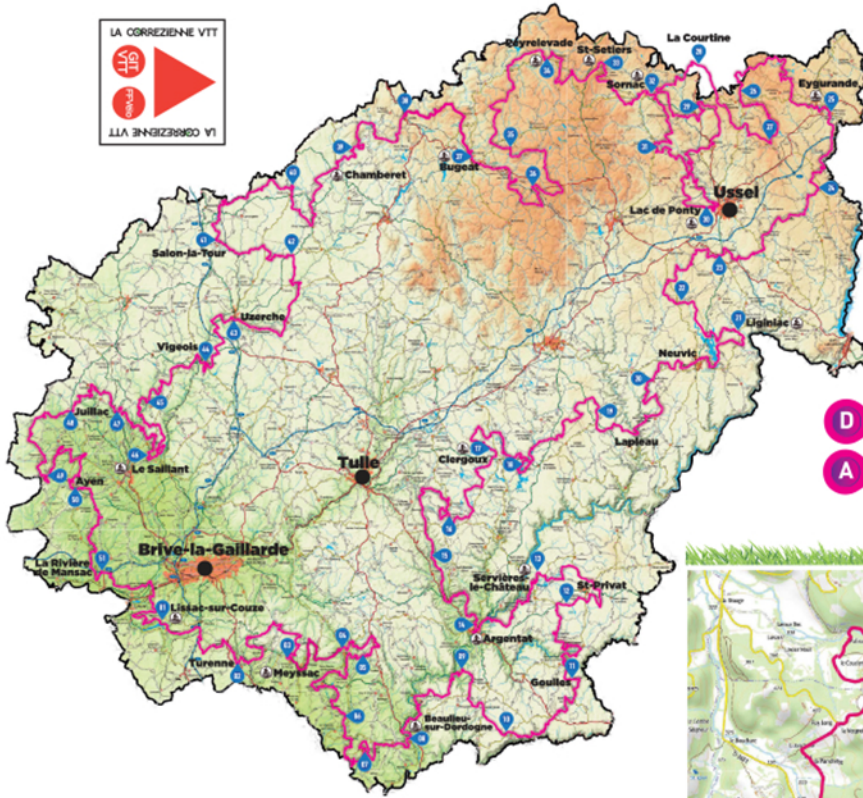
Facile

Dénivelé : 625 m

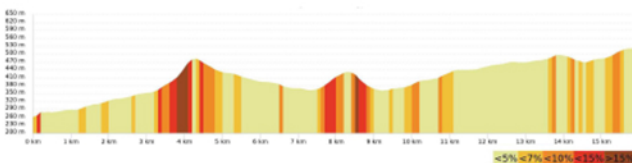
Distance : 16 km

D Départ : Le bourg

A Arrivée : Le bourg



» *La Corrèze
comme vous ne l'avez jamais vue !*



LA CORREZIENNE VTT est un parcours balisé de près de 1000 km autour de la Corrèze qui traverse plus de 130 communes du département. Il est proposé à tous les vététistes amateurs ou sportifs, désireux de découvrir notre patrimoine local.

Le parcours est découpé en 51 secteurs de 15 à 25 km et des topo-fiches détaillant chaque secteur sont disponibles sur le site web :

www.lacorreziennevtt.fr

Pour toutes informations VAE et services, consultez le site

