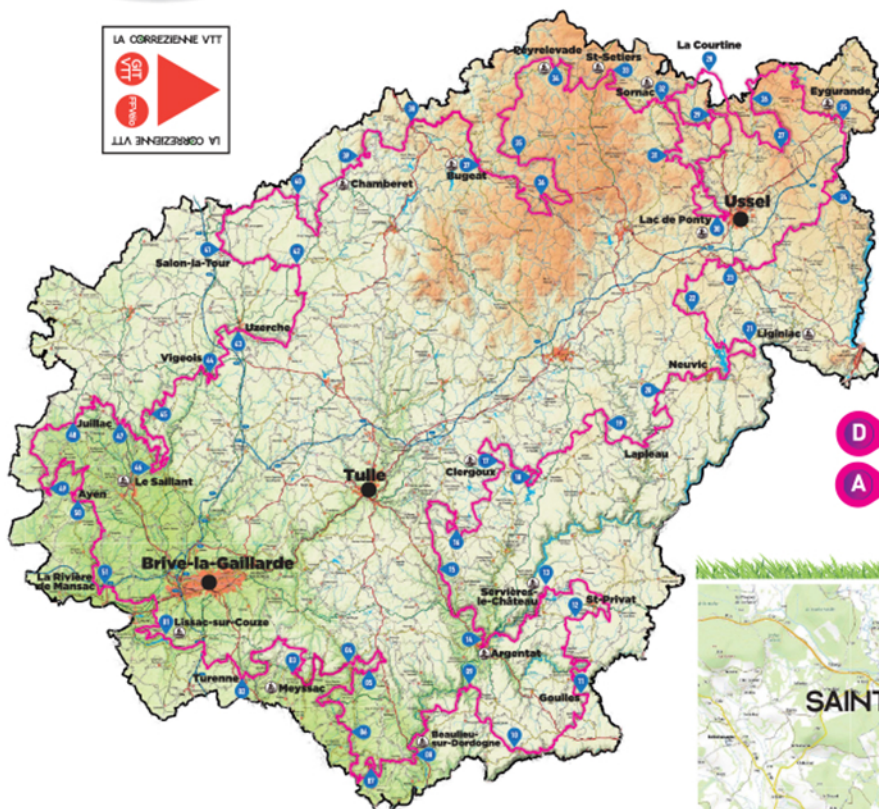


# LA CORREZIENNE VTT

Osez l'aventure



SAINT-RÉMY » USSEL



## BALISAGE DU CIRCUIT

L'itinéraire est balisé à l'aide d'une flèche avec le pictogramme **GIT LA CORREZIENNE VTT**.



Lorsqu'il emprunte un circuit VTT permanent, une mention « **LA CORREZIENNE VTT** » est ajoutée sur la flèche existante.



3h 07 en musculaire

**Difficile**

2h 46 en VAE

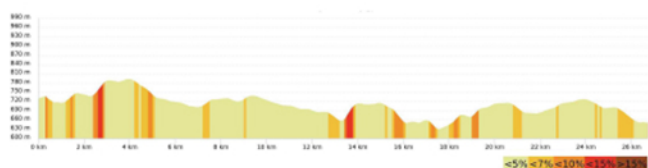
**Difficile**

Dénivelé : 537 m    Distance : **27 km**

**D** Départ : Le bourg

**A** Arrivée : Parking du lac de Ponty

» *La Corrèze comme vous ne l'avez jamais vue !*



LA CORREZIENNE VTT est un parcours balisé de près de 1000 km autour de la Corrèze qui traverse plus de 130 communes du département.

Il est proposé à tous les vététistes amateurs ou sportifs, désireux de découvrir notre patrimoine local.

Le parcours est découpé en 51 secteurs de 15 à 25 km et des topo-fiches détaillant chaque secteur sont disponibles sur le site web :

**[www.lacorreziennevtt.fr](http://www.lacorreziennevtt.fr)**

Pour toutes informations VAE et services, consultez le site

