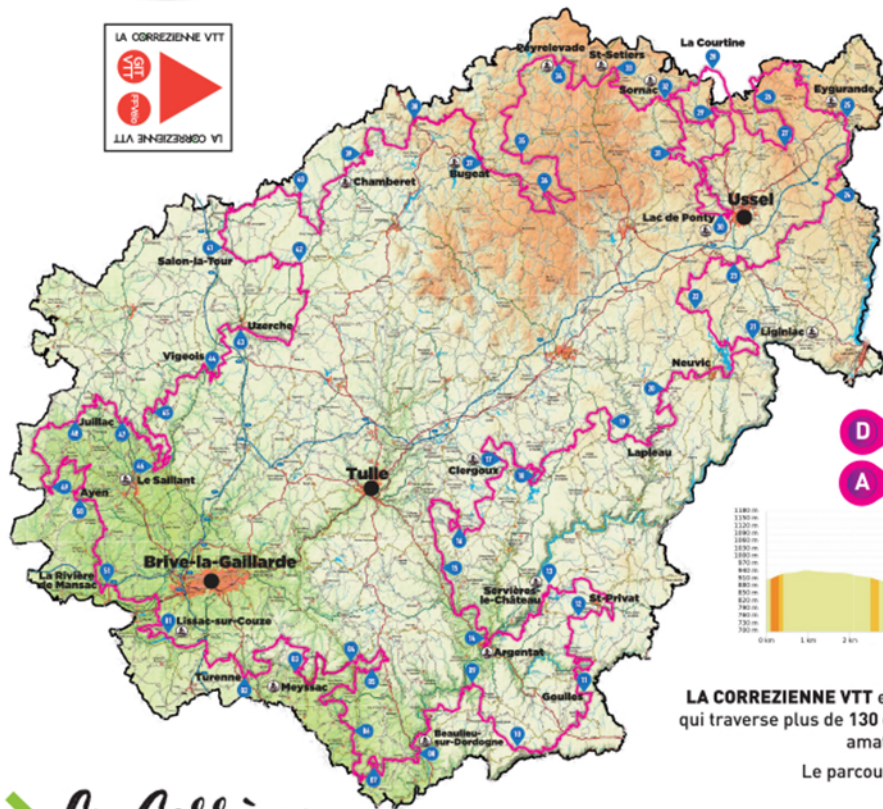


# LA CORRÉZIENNE VTT

Osez l'aventure



## SAINT-SETIERS » PEYRELEVADE



### » BALISAGE DU CIRCUIT

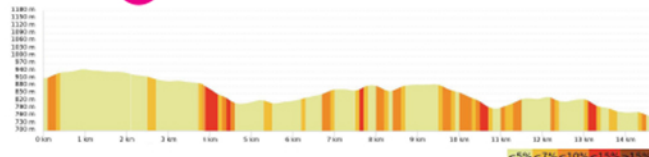
L'itinéraire est balisé à l'aide d'une flèche avec le pictogramme **GIT LA CORRÉZIENNE VTT**.



Lorsqu'il emprunte un circuit VTT permanent, une mention « **LA CORRÉZIENNE VTT** » est ajoutée sur la flèche existante.

- 1 h 39 en musculaire Facile
- 1 h 31 en VAE Facile
- Dénivelé : 230 m Distance : 15 km

- D **Départ** : Croix de la Mission
- A **Arrivée** : Camping municipal



LA CORRÉZIENNE VTT est un parcours balisé de près de 1000 km autour de la Corrèze qui traverse plus de 130 communes du département. Il est proposé à tous les vététistes amateurs ou sportifs, désireux de découvrir notre patrimoine local.

Le parcours est découpé en 51 secteurs de 15 à 25 km et des topo-fiches détaillant chaque secteur sont disponibles sur le site web :

**[www.lacorreziennenvtt.fr](http://www.lacorreziennenvtt.fr)**

Pour toutes informations VAE et services, consultez le site

» *La Corrèze*  
comme vous ne l'avez jamais vue !

