

# LA CORREZIENNE VTT

Osez l'aventure



35

PÉROLS-SUR-VÈZÈRE » PÉROLS-SUR-VÈZÈRE

36



## BALISAGE DU CIRCUIT

L'itinéraire est balisé à l'aide d'une flèche avec le pictogramme **GIT LA CORREZIENNE VTT**.



Lorsqu'il emprunte un circuit VTT permanent, une mention « **LA CORREZIENNE VTT** » est ajoutée sur la flèche existante.



2 h 03 en musculaire

Difficile

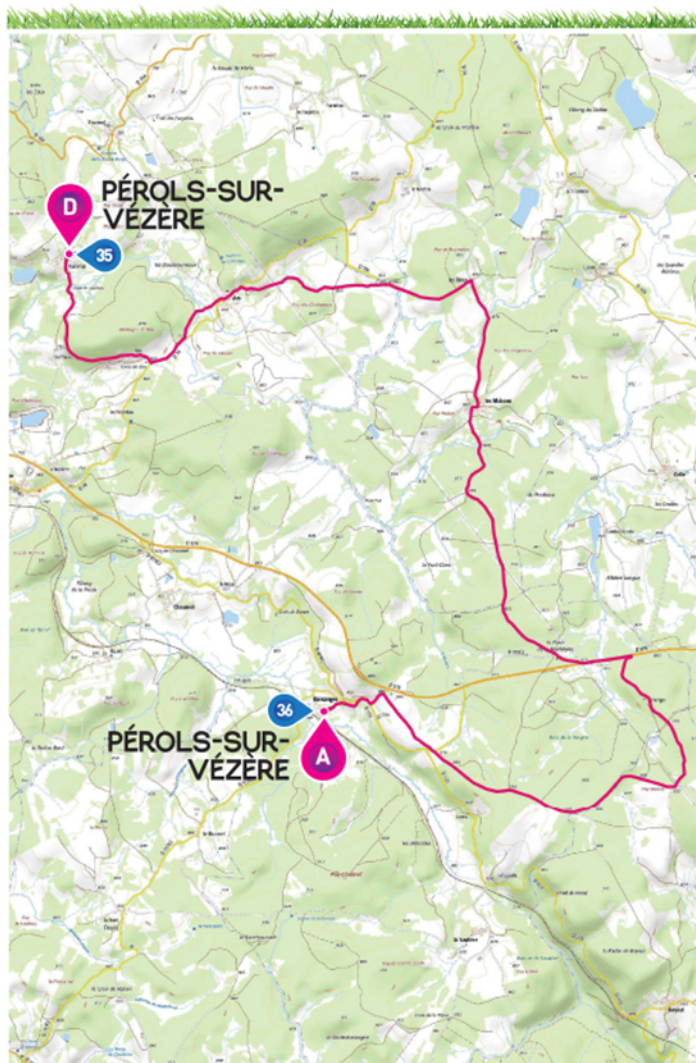
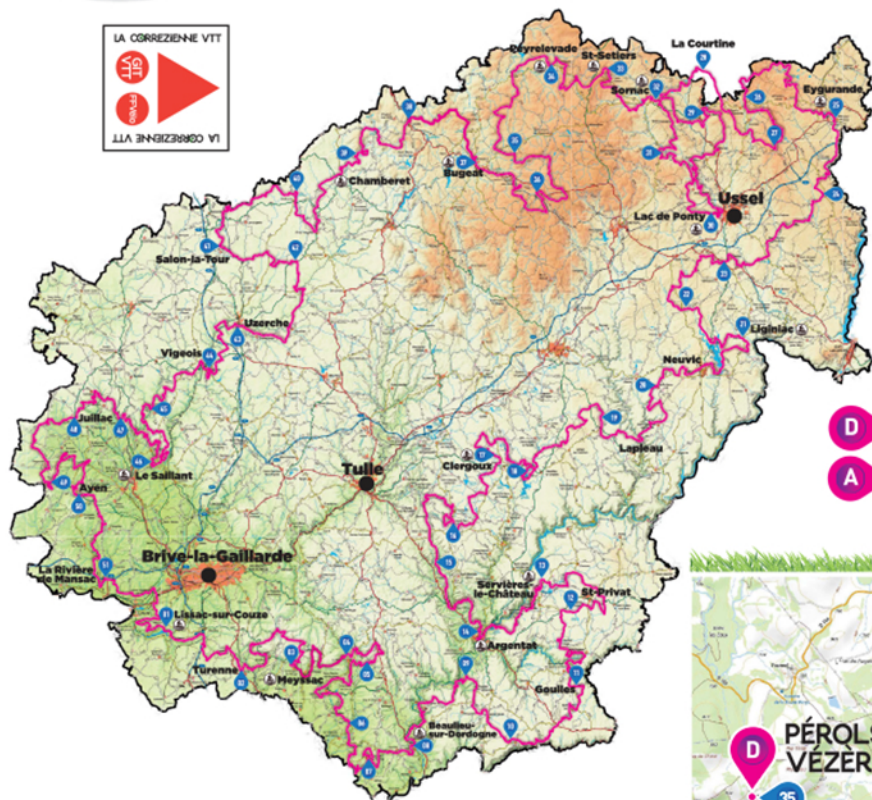
1 h 47 en VAE

Facile

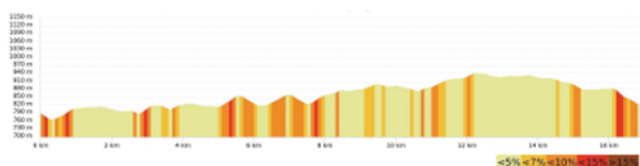
Dénivelé : 437 m Distance : 17 km

**D** Départ : Lieu-dit Variéras

**A** Arrivée : Lieu-dit Barsanges - Devant l'église



» *La Corrèze  
comme vous ne l'avez jamais vue !*



LA CORREZIENNE VTT est un parcours balisé de près de 1000 km autour de la Corrèze qui traverse plus de 130 communes du département. Il est proposé à tous les vététistes amateurs ou sportifs, désireux de découvrir notre patrimoine local.

Le parcours est découpé en 51 secteurs de 15 à 25 km et des topo-fiches détaillant chaque secteur sont disponibles sur le site web :

**www.lacorreziennevtt.fr**

Pour toutes informations VAE et services, consultez le site

