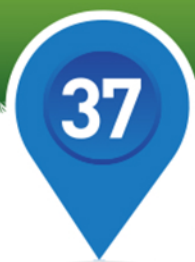


LA CORREZIENNE VTT

Osez l'aventure



BUGEAT » LACELLE

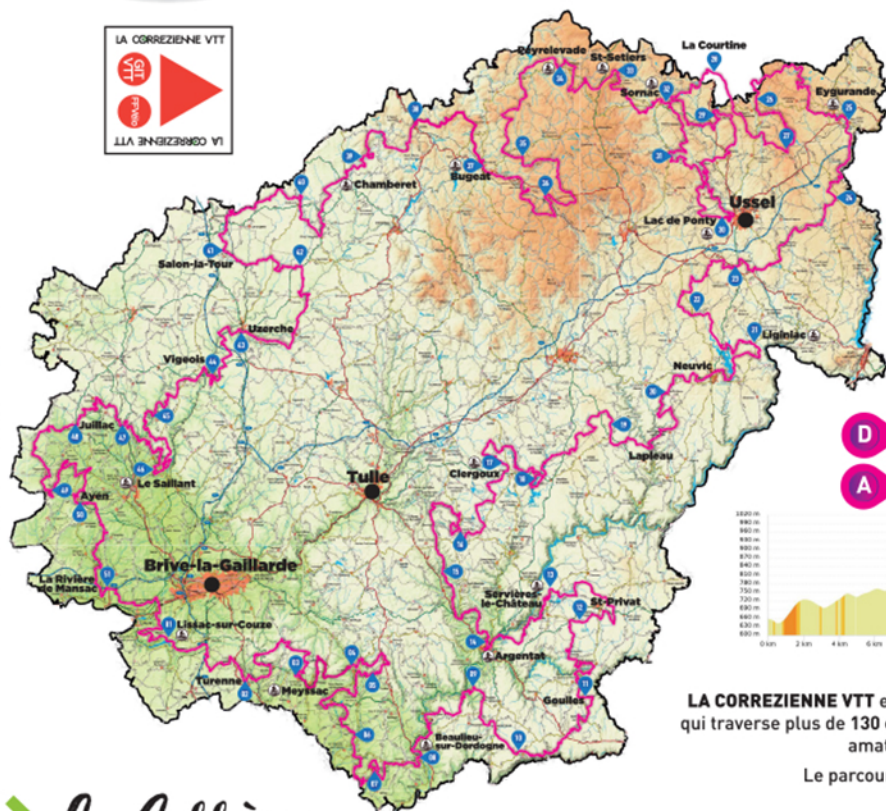


> BALISAGE DU CIRCUIT

L'itinéraire est balisé à l'aide d'une flèche avec le pictogramme **GIT LA CORREZIENNE VTT**.



Lorsqu'il emprunte un circuit VTT permanent, une mention « **LA CORREZIENNE VTT** » est ajoutée sur le flèche existante.



- 2h 02** en musculaire Difficile
- 1h 46** en VAE Facile
- Dénivelé : **418 m** Distance : **17 km**

- D **Départ** : Plan d'eau de Bugeat
- A **Arrivée** : Devant la gare



LA CORREZIENNE VTT est un parcours balisé de près de 1000 km autour de la Corrèze qui traverse plus de 130 communes du département. Il est proposé à tous les vététistes amateurs ou sportifs, désireux de découvrir notre patrimoine local.

Le parcours est découpé en 51 secteurs de 15 à 25 km et des topo-fiches détaillant chaque secteur sont disponibles sur le site web :

www.lacorreziennevtt.fr

Pour toutes informations VAE et services, consultez le site

> *La Corrèze
comme vous ne l'avez jamais vue !*

