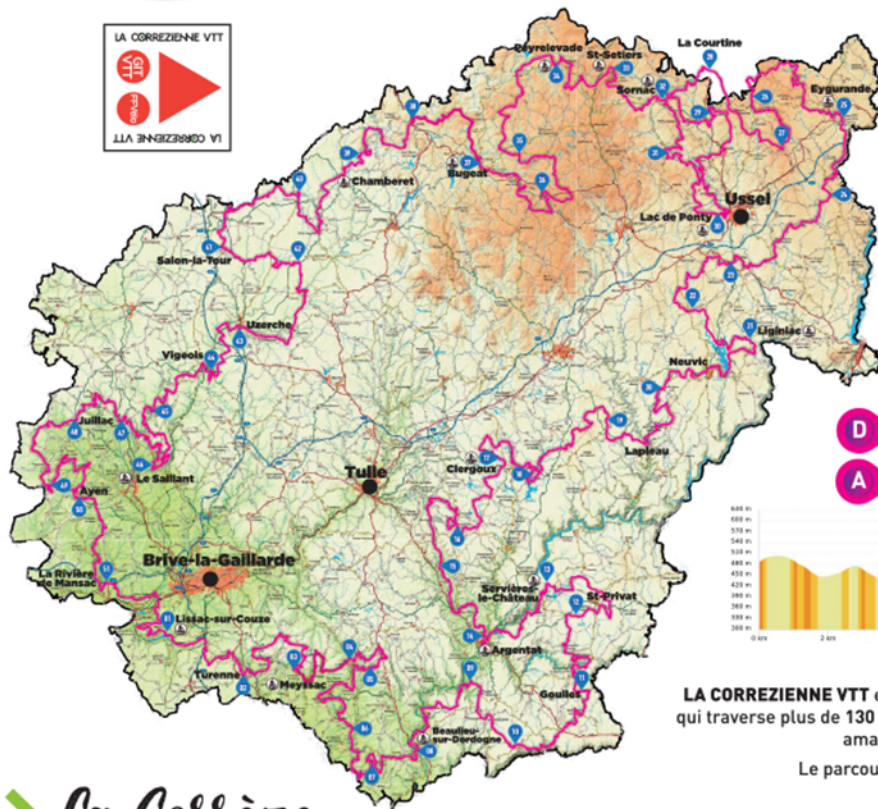


LA CORREZIENNE VTT

Osez l'aventure



MEILHARDS ➡ SALON-LA-TOUR



➤ BALISAGE DU CIRCUIT

L'itinéraire est balisé à l'aide d'une flèche avec le pictogramme **GIT LA CORREZIENNE VTT**.

Lorsqu'il emprunte un circuit VTT permanent, une mention « **LA CORREZIENNE VTT** » est ajoutée sur le flèche existante.



1 h 59 en musculaire

Facile



1 h 49 en VAE

Facile



Dénivelé : 274 m

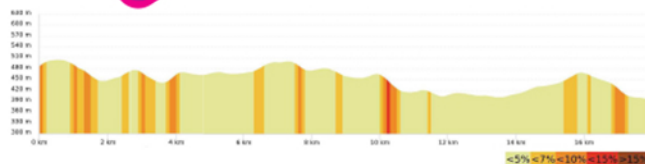
Distance : 18 km



Départ : Le bourg



Arrivée : Devant la mairie



LA CORREZIENNE VTT est un parcours balisé de près de 1000 km autour de la Corrèze qui traverse plus de 130 communes du département. Il est proposé à tous les vététistes amateurs ou sportifs, désireux de découvrir notre patrimoine local.

Le parcours est découpé en 51 secteurs de 15 à 25 km et des topo-fiches détaillant chaque secteur sont disponibles sur le site web :

www.lacorreziennevtt.fr

Pour toutes informations VAE et services, consultez le site

➤ *La Corrèze
comme vous ne l'avez jamais vue !*

