

LA CORREZIENNE VTT

Osez l'aventure



CHAMBOULIVE » UZERCHE



» BALISAGE DU CIRCUIT

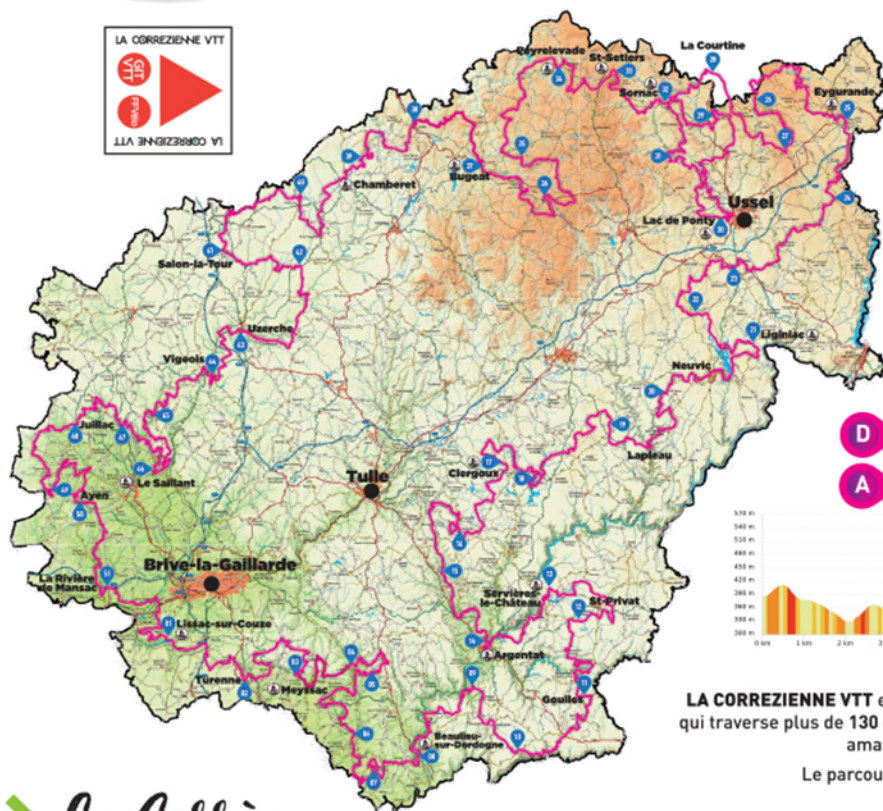
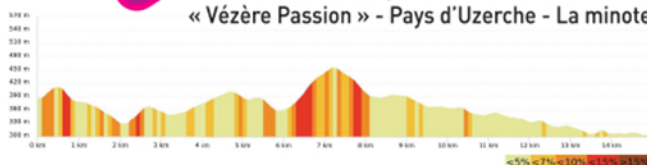
L'itinéraire est balisé à l'aide d'une flèche avec le pictogramme **GIT LA CORREZIENNE VTT**.

Lorsqu'il emprunte un circuit VTT permanent, une mention « **LA CORREZIENNE VTT** » est ajoutée sur le flèche existante.



	1 h 45 en musculaire	Difficile
	1 h 32 en VAE	Facile
	Dénivelé : 323 m	Distance : 15 km

- D** Départ : Lieu-dit Vernéjoux
- A** Arrivée : Station Sports Nature « Vézère Passion » - Pays d'Uzerche - La minoterie



LA CORREZIENNE VTT est un parcours balisé de près de 1000 km autour de la Corrèze qui traverse plus de 130 communes du département. Il est proposé à tous les vététistes amateurs ou sportifs, désireux de découvrir notre patrimoine local.

Le parcours est découpé en 51 secteurs de 15 à 25 km et des topo-fiches détaillant chaque secteur sont disponibles sur le site web :

www.lacorreziennevtt.fr

Pour toutes informations VAE et services, consultez le site

» *La Corrèze*
comme vous ne l'avez jamais vue !

